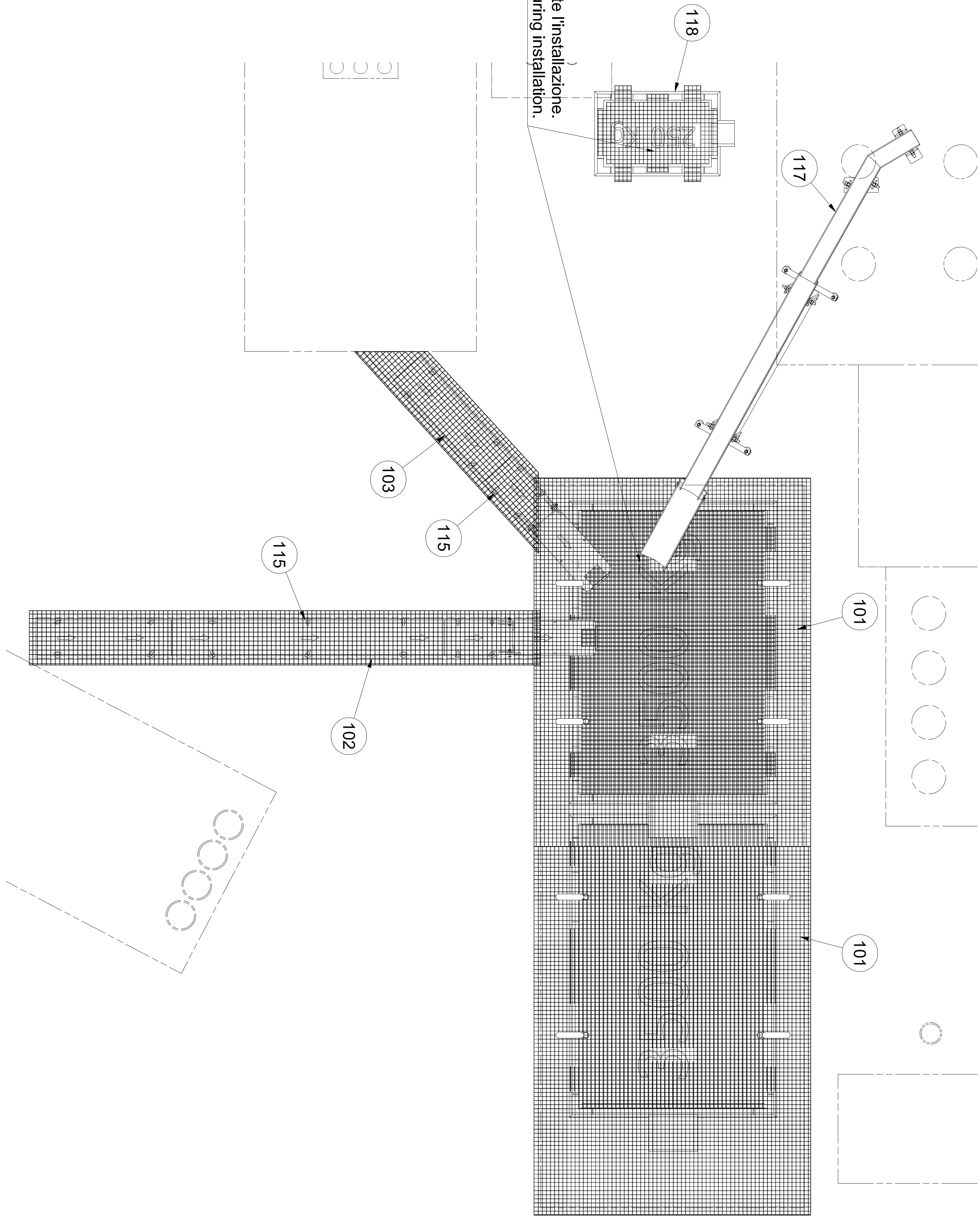


- Tagliare grigliato per passaggio alluminio durante l'installazione.  
- cut the grille for the aluminum passage during installation.



# Linea 4 - Line 4

DIS. ASSIEME	COMMESSA N.	DATA	Q.TA'
		14/05/2025	
S.P.			
Disegnato	R.V.	R.V.	27040,7 kg
Verificato	Autizzato	Materiale	Massa
Descrizione:			
Assieme siviere e canali scolo alluminio			
(Aluminum ladles and drain channels together)			
Disegno N.		Scala:	1 : 25
60-24-00B-006		Revisione:	B
Foglio: 5 di 5			
A terminare di legge e' rigorosamente vietato riprodurre o comunicare a terzi il contenuto del presente disegno			
Via per Genova 8 - 10126 ROMA - ITALIA			
Tel. 06/4981271 - Fax 06/4981272 - Email: info@protezionemilano.com			
A1			